



**SITUATION GÉNÉRALE  
DE L'ASSURANCE CHÔMAGE**

**Situation détaillée à fin**

**novembre 2011**

# SOMMAIRE

<b>1- DOSSIERS ET DÉCISIONS</b>	<b>2</b>
. Dossiers déposés & décisions	3
. Statistiques régionales	4
. Statistiques relatives aux types de dossiers et décisions	5
<b>2- PREMIERS PAIEMENTS ET CESSATIONS DE PAIEMENT</b>	<b>6</b>
. Premiers paiements	7
. Cessations de paiement	8
. Statistiques régionales	9
<b>3- BÉNÉFICIAIRES ET MANDATÉS</b>	<b>10</b>
. Bénéficiaires en fin de mois	11
. Mandatés, Allocations journalières versées et taux moyens journaliers en euros	12
<b>4- MARCHÉ DU TRAVAIL</b>	<b>13</b>
. Demandeurs d'emploi en fin de mois	14
. Effectifs salariés	15
<b>ANNEXES</b>	<b>16</b>
. Glossaire	17
. Allocations	18
. Sources et méthodes	19

# Dossiers déposés et décisions par allocations

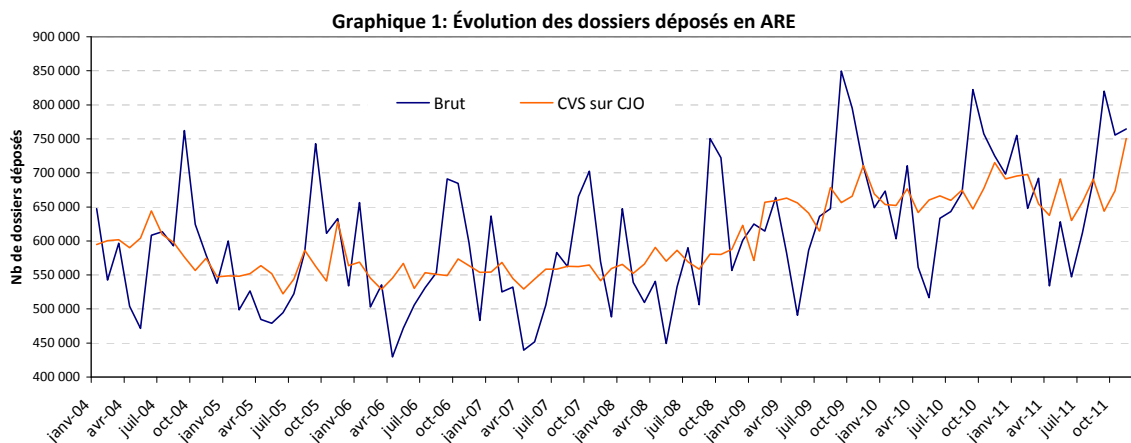
Champ : Assurance chômage, France entière - Source : STMP

	nov 11	oct 11	ÉVOLUTION	
			1 mois	1 an
<b>DOSSIERS DEPOSES</b>				
<b>Ensemble Assurance Chômage</b>	<b>775 427</b>	<b>762 691</b>	<b>1,7%</b>	<b>5,5%</b>
dont Allocation au Retour à l'Emploi (ARE)	764 689	755 652	1,2%	5,5%
(CJO) <sup>(1)</sup>	806 110	758 651	6,3%	5,1%
(CVS sur CJO)	750 449	673 679	11,4%	4,9%
dont Convention de Reclassement Personnalisé (CRP)	2 316	3 732	-37,9%	-70,3%
dont Contrat de Transition Professionnelle (CTP) <sup>(2)</sup>	569	803	-29,1%	-70,1%
dont Contrat de Sécurisation Professionnelle (CSP)	7 853	2 504	n.s.	n.s.
<b>Allocation de Solidarité Spécifique (ASS)</b>	<b>76 397</b>	<b>69 875</b>	<b>9,3%</b>	<b>7,6%</b>
<b>DECISIONS D'ADMISSION OU READMISSION</b>				
<b>Ensemble Assurance Chômage</b>	<b>230 898</b>	<b>212 285</b>	<b>8,8%</b>	<b>13,0%</b>
dont ARE	222 974	207 487	7,5%	13,1%
dont CRP	1 106	2 294	-51,8%	-81,5%
dont CTP	307	546	-43,8%	-76,1%
dont Contrat de Sécurisation Professionnelle (CSP)	6 511	1 958	n.s.	n.s.
<b>Allocation de Solidarité Spécifique (ASS)</b>	<b>14 380</b>	<b>12 602</b>	<b>14,1%</b>	<b>44,9%</b>
<b>DECISIONS DE REJET</b>				
<b>Ensemble Assurance Chômage</b>	<b>217 560</b>	<b>218 629</b>	<b>-0,5%</b>	<b>-1,9%</b>
dont ARE	217 546	218 611	-0,5%	-1,9%
dont CRP	10	15	n.s.	n.s.
dont CTP	0	0	n.s.	n.s.
dont Contrat de Sécurisation Professionnelle (CSP)	4	3	n.s.	n.s.
<b>Allocation de Solidarité Spécifique (ASS)</b>	<b>627</b>	<b>13 743</b>	<b>-95,4%</b>	<b>-97,6%</b>

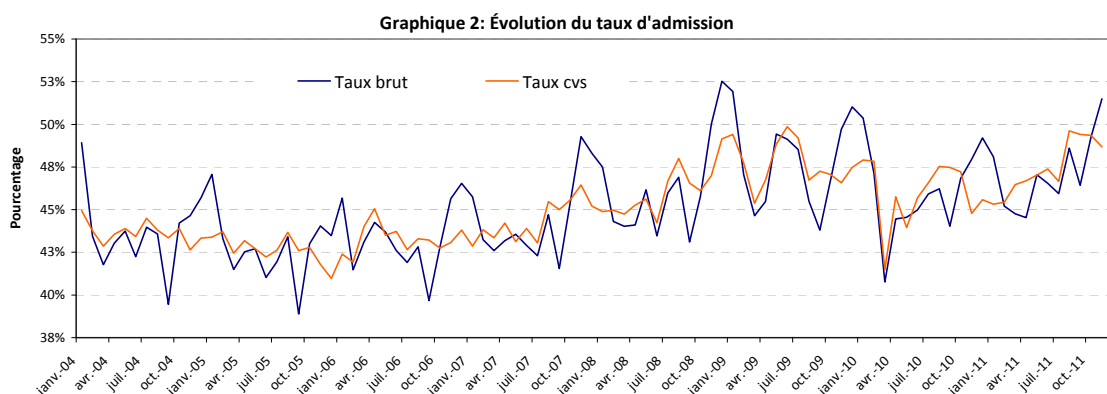
Champ : Assurance chômage, France entière - Source : STMP

<sup>(1)</sup> Dossiers déposés corrigés des jours ouvrables

<sup>(2)</sup> Dossiers déposés depuis mi-octobre 2009



Champ : Assurance chômage, France entière - Source : FNA - Données brutes et CVS sur CJO



Champ : Assurance chômage, France entière - Source : FNA - Taux bruts et CVS en %

**Tableau 1 : Nombre de dossiers déposés et décisions par région et par allocation (données brutes)  
en novembre 2011**

	DOSSIERS DEPOSES					ADMISSIONS OU READMISSIONS					REJETS				Taux d'admission	
	ARE	CRP	CTP	CSP	TOTAL	ARE	CRP	CTP	CSP	TOTAL (1)	ARE	CRP	CTP	CSP		TOTAL (2)
Alsace	18 848	86	13	232	19 179	4 975	47	4	202	5 228	5 030	1	0	0	5 031	51,0%
Aquitaine	42 736	145	8	383	43 272	13 536	95	3	344	13 978	11 028	1	0	0	11 029	55,9%
Auvergne	13 309	37	2	166	13 514	4 237	15	0	148	4 400	3 486	0	0	0	3 486	55,8%
Basse-Normandie	16 409	80	14	130	16 633	5 732	32	3	118	5 885	4 358	0	0	0	4 358	57,5%
Bourgogne	15 335	43	0	145	15 523	4 098	11	1	114	4 224	3 997	0	0	0	3 997	51,4%
Bretagne	36 132	91	36	366	36 625	11 566	54	6	314	11 940	9 067	0	0	0	9 067	56,8%
Centre	29 088	73	7	229	29 397	8 963	28	6	198	9 195	7 953	0	0	0	7 953	53,6%
Champagne-Ardenne	14 279	53	20	119	14 471	3 707	24	2	91	3 824	4 252	0	0	0	4 252	47,4%
Corse	4 914	8	0	31	4 953	2 300	5	0	30	2 335	846	0	0	0	846	73,4%
Franche Comté	11 757	12	59	101	11 929	3 117	4	53	81	3 255	2 756	0	0	0	2 756	54,2%
Haute-Normandie	21 084	106	32	167	21 389	5 827	57	23	127	6 034	6 315	0	0	0	6 315	48,9%
Ile de France	130 381	570	7	1 380	132 338	34 376	305	3	1 140	35 824	38 739	2	0	0	38 741	48,0%
Languedoc-Roussillon	41 515	97	0	391	42 003	12 200	41	0	323	12 564	12 650	2	0	0	12 652	49,8%
Limousin	6 512	33	0	80	6 625	1 546	12	0	75	1 633	1 906	0	0	0	1 906	46,1%
Lorraine	22 996	48	38	246	23 328	5 224	25	17	219	5 485	5 741	0	0	0	5 741	48,9%
Midi-Pyrénées	37 528	80	0	351	37 959	11 600	26	0	314	11 940	11 315	1	0	0	11 316	51,3%
Nord Pas-de-Calais	47 917	80	118	447	48 562	13 031	28	58	381	13 498	16 106	0	0	0	16 106	45,6%
PACA	71 093	153	113	770	72 129	22 778	58	81	620	23 537	18 374	0	0	0	18 374	56,2%
Pays de la Loire	40 301	110	13	523	40 947	13 581	52	9	434	14 076	10 663	0	0	0	10 663	56,9%
Picardie	21 842	66	9	119	22 036	6 252	27	2	107	6 388	6 721	0	0	0	6 721	48,7%
Poitou-Charentes	20 921	87	25	271	21 304	7 165	26	10	240	7 441	5 718	0	0	1	5 719	56,5%
Rhône Alpes	73 695	177	55	907	74 834	21 889	86	26	687	22 688	17 959	2	0	2	17 963	55,8%
<b>TOTAL METROPOLE</b>	<b>738 592</b>	<b>2 235</b>	<b>569</b>	<b>7 554</b>	<b>748 950</b>	<b>217 700</b>	<b>1 058</b>	<b>307</b>	<b>6 307</b>	<b>225 372</b>	<b>204 980</b>	<b>9</b>	<b>0</b>	<b>3</b>	<b>204 992</b>	<b>52,4%</b>
Guadeloupe	5 895	21	0	58	5 974	1 211	12	0	35	1 258	3 053	0	0	1	3 054	29,2%
Guyane	3 231	8	0	10	3 249	432	2	0	7	441	1 646	0	0	0	1 646	21,1%
Martinique	4 932	13	0	143	5 088	924	21	0	90	1 035	2 266	1	0	0	2 267	31,3%
Réunion	12 011	38	0	86	12 135	2 693	12	0	72	2 777	5 592	0	0	0	5 592	33,2%
Saint-Pierre-et-Miquelon	28	1	0	2	31	14	1	0	0	15	9	0	0	0	9	62,5%
<b>TOTAL OUTRE MER</b>	<b>26 097</b>	<b>81</b>	<b>0</b>	<b>299</b>	<b>26 477</b>	<b>5 274</b>	<b>48</b>	<b>0</b>	<b>204</b>	<b>5 526</b>	<b>12 566</b>	<b>1</b>	<b>0</b>	<b>1</b>	<b>12 568</b>	<b>30,5%</b>
<b>TOTAL France ENTIERE</b>	<b>764 689</b>	<b>2 316</b>	<b>569</b>	<b>7 853</b>	<b>775 427</b>	<b>222 974</b>	<b>1 106</b>	<b>307</b>	<b>6 511</b>	<b>230 898</b>	<b>217 546</b>	<b>10</b>	<b>0</b>	<b>4</b>	<b>217 560</b>	<b>51,5%</b>

Champ : Assurance chômage, France entière - Source : STMP - Données brutes

# Type de dossiers et de décisions

Champ : Assurance chômage, France entière - Source : STMP - Données brutes

	nov 11	oct 11	ÉVOLUTION	
			1 mois	1 an
<b>1 NOMBRE DE DOSSIERS DEPOSES</b>	<b>775 427</b>	<b>762 691</b>	<b>1,7%</b>	<b>5,5%</b>
1.1 Dossiers remis par le demandeur	533 913	524 213	1,9%	-2,9%
1.2 Demandes de réexamens	128 809	122 314	5,3%	6,4%
1.3 Réinscriptions simplifiées	111 645	115 094	-3,0%	78,7%
1.4 Dossiers de résidents hors du territoire régional	16	15	n.s.	n.s.
1.5 Dossiers retournés complétés de l'attestation employeur	1 044	1 055	-1,0%	-6,4%
<b>2 NOMBRE DE DECISIONS</b>	<b>778 944</b>	<b>741 468</b>	<b>5,1%</b>	<b>6,2%</b>
2.1 Dossiers ayant donné lieu à une décision positive	328 486	302 378	8,6%	10,3%
<i>Dont admissions ou réadmissions</i>	230 898	212 285	9%	13%
<i>dont en Annexe IV (intérimaires)</i>	246	235	5%	-41%
<i>dont en Annexe VIII et X (intermittents du spectacle)</i>	3 501	3 506	0%	17%
<i>Dont reprises de paiement</i>	97 588	90 093	8%	4%
2.2 Dossiers rejetés	217 560	218 629	-0,5%	-1,9%
<i>Dont durée d'affiliation insuffisante</i>	174 836	176 205	-1%	25%
<i>dont en annexes VIII et X</i>	2 127	2 077	2%	-11%
<i>Dont activité hors champ d'application</i>	10 470	11 497	-9%	-2%
<i>Dont départs volontaires non légitimes</i>	17 957	16 395	10%	12%
<i>Dont Autres motifs</i>	14 163	14 425	-2%	-75%
2.3 Doubles emplois	63 314	58 761	7,7%	14,0%
2.4 Dossiers classés sans suite	38 538	37 224	3,5%	7,2%
<i>Dont Annulations de l'entrée de dossiers</i>	36 097	35 377	2%	5%
2.5 Changement de décision	130 838	124 272	5,3%	7,3%
2.6 Dossiers donnant lieu à une reprise en ASS	208	204	2,0%	-66,3%
<b>3 NOMBRE DE DOSSIERS EN ATTENTE DE PAIEMENT</b>	<b>52 307</b>	<b>45 898</b>	<b>14,0%</b>	<b>-5,2%</b>
3.1 Différés d'indemnisation <sup>(1)</sup>	34 130	30 803	10,8%	-7,1%
<i>dont liés aux indemnités compensatrices de congés payés</i>	21 220	17 987	18%	-4%
<i>dont spécifiques (liés aux indemnités supra-légales de licenciement)</i>	12 910	12 816	1%	-11%
3.2 Délai d'attente <sup>(2)</sup>	18 177	15 095	20,4%	-1,4%
<b>4 NOMBRE DE DOSSIERS PREETABLIS EN ASSEDIC ET ENVOYES AUX DEMANDEURS POTENTIELS DES ANNEXES VIII ET X</b>	<b>6 884</b>	<b>6 790</b>	<b>1,4%</b>	<b>-8,0%</b>

Champ : Assurance chômage, France entière - Source : STMP - Données brutes

<sup>(1)</sup> Article 29 du règlement général annexé à la convention du 18 janvier 2006 relative à l'aide au retour à l'emploi et à l'indemnisation du chômage

<sup>(2)</sup> Article 30 du règlement général annexé à la convention du 18 janvier 2006 relative à l'aide au retour à l'emploi et à l'indemnisation du chômage

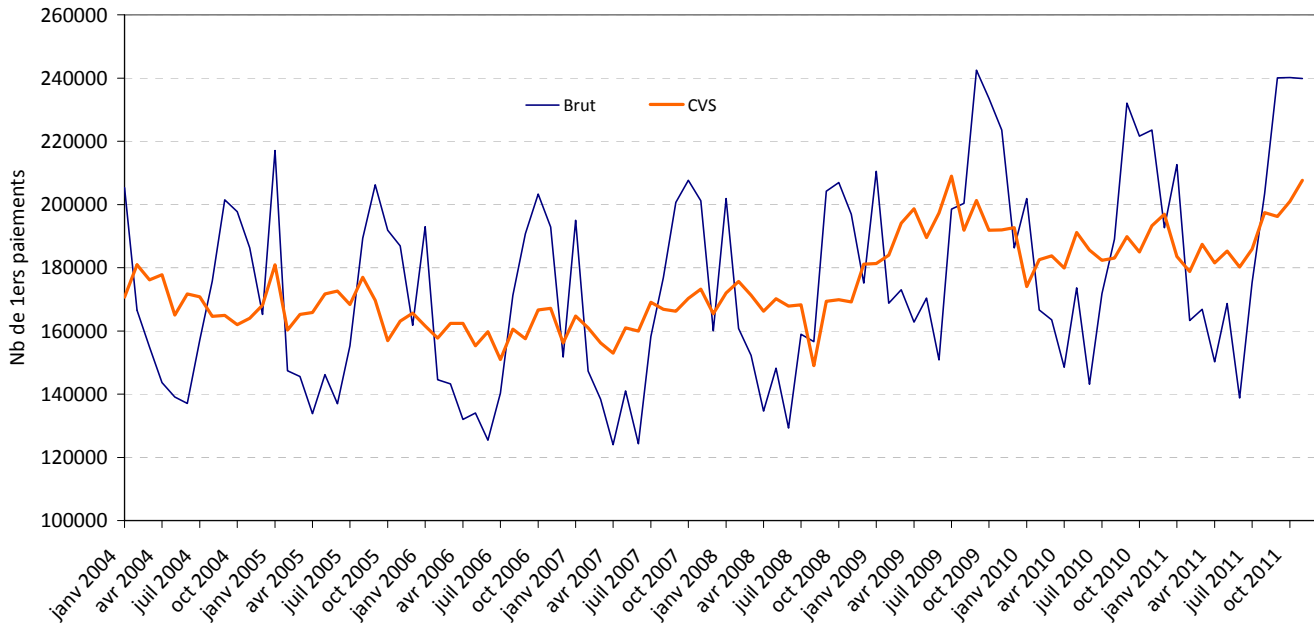
# SOMMAIRE

<b>1- DOSSIERS ET DÉCISIONS</b>	<b>2</b>
. Dossiers déposés & décisions	3
. Statistiques régionales	4
. Statistiques relatives aux types de dossiers et décisions	5
<b>2- PREMIERS PAIEMENTS ET CESSATIONS DE PAIEMENT</b>	<b>6</b>
. Premiers paiements	7
. Cessations de paiement	8
. Statistiques régionales	9
<b>3- BÉNÉFICIAIRES ET MANDATÉS</b>	<b>10</b>
. Bénéficiaires en fin de mois	11
. Mandatés, Allocations journalières versées et taux moyens journaliers en euros	12
<b>4- MARCHÉ DU TRAVAIL</b>	<b>13</b>
. Demandeurs d'emploi en fin de mois	14
. Effectifs salariés	15
<b>ANNEXES</b>	<b>16</b>
. Glossaire	17
. Allocations	18
. Sources et méthodes	19

# Premiers paiements en Assurance chômage

Champ : Assurance chômage, France entière - Source : STMP

Graphique 3 : Évolution des premiers paiements sur admission réadmission



Champ : Assurance chômage, France entière - Source : FNA

	Évolution			
	nov 11	octobre 11	1 mois	1 an
<b>1 PREMIERS PAIEMENTS SUR ADMISSION READMISSION</b>	<b>239 863</b>	<b>240 153</b>	<b>-0,1%</b>	<b>7,3%</b>
1.1 dont ARE et AUD	231 630	233 876	-1,0%	7,2%
1.2 dont ASR (CRP)	647	1 342	-51,8%	-87,8%
1.3 dont ASR ARE (CRP)	163	345	-52,8%	-85,0%
1.4 dont ATP 2009 (CTP)	139	326	-57,4%	-86,9%
1.5 dont ASP ARE (CSP)	7 284	4 264	70,8%	n.s.
<b>2 ENTREES EN FORMATIONS</b>	<b>18 685</b>	<b>21 344</b>	<b>-12,5%</b>	<b>-10,6%</b>
2.1 AREF et AFR	17 730	20 005	-11,4%	0,2%
2.2 AFF et AFDEF	955	1 339	-28,7%	-70,1%
<b>3 REPRISE DE PAIEMENT</b>	<b>98 361</b>	<b>99 038</b>	<b>-0,7%</b>	<b>-2,3%</b>
3.1 ARE, AUD et ACA	97 837	97 840	0,0%	-2,3%
3.2 AREF et AFR	202	276	-26,8%	9,8%
3.3 AFF et AFDEF	197	818	-75,9%	2,6%
3.4 ASR et ASR ARE (CRP)	25	21	n.s.	n.s.
3.5 ATP 2009 (CTP)	54	48	n.s.	n.s.
3.6 ASP ARE (CSP)	16	25	n.s.	n.s.

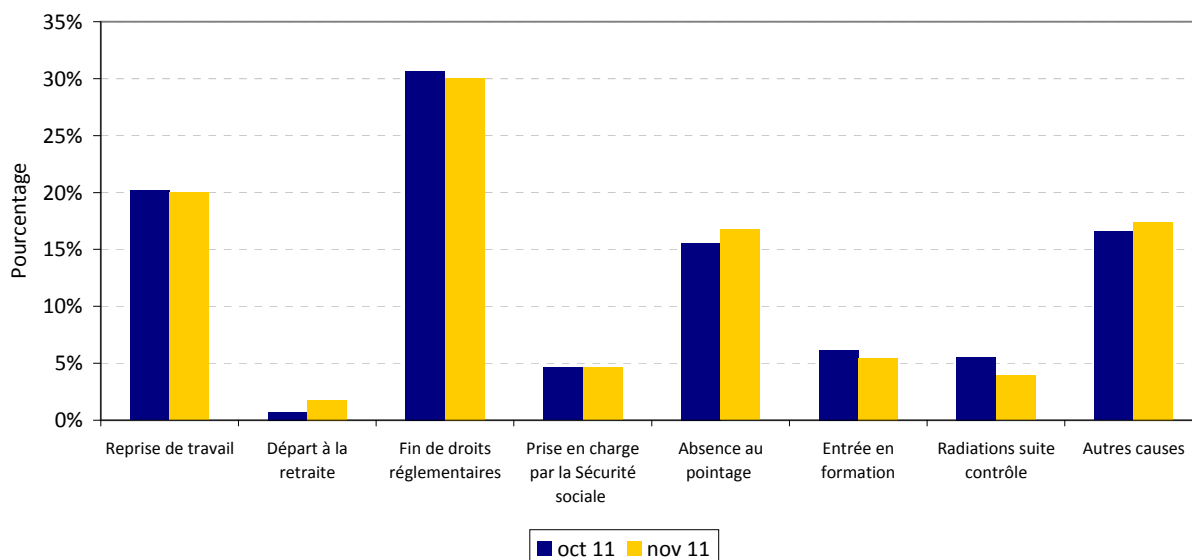
Champ : Assurance chômage, France entière - Source : STMP

# Cessations de paiement

Champ : Assurance chômage, France entière - Source : STMP - Données brutes

	nov 11		oct 11		EVOLUTION	
					1 mois	1 an
<b>CESSATIONS DE PAIEMENT ASSURANCE CHÔMAGE</b>	<b>289 470</b>		<b>293 957</b>		<b>-1,5%</b>	<b>5,0%</b>
Reprise de travail	57 906	20,0%	59 296	20,2%	-2,3%	2,7%
Départ à la retraite	5 160	1,8%	2 094	0,7%	n.s.	13,0%
Fin de droits réglementaires	87 024	30,1%	90 121	30,7%	-3,4%	0,5%
Prise en charge par la Sécurité sociale	13 373	4,6%	13 608	4,6%	-1,7%	-1,3%
Absence au pointage	48 505	16,8%	45 793	15,6%	5,9%	43,3%
Entrée en formation	15 761	5,4%	18 076	6,1%	-12,8%	3,9%
Radiations DDTEFP suite contrôle	40	0,0%	54	0,0%	n.s.	n.s.
Radiations Pôle emploi suite contrôle	11 367	3,9%	16 234	5,5%	-30,0%	-12,0%
Autres causes	50 334	17,4%	48 681	16,6%	3,4%	-4,3%
<i>Champ : Assurance chômage, France entière - Source : STMP - Données brutes</i>	<b>100%</b>		<b>100%</b>			

Graphique 4 : Cessations de paiement par motifs



Champ : Assurance chômage, France entière - Source : STMP - Données brutes

**Tableau 2 : Nombre de premiers paiements sur admission réadmission, entrées en formation, reprises de paiement et cessations de paiement par région (données brutes) en novembre 2011**

Champ : Assurance chômage, France entière - Source : STMP - Données brutes

	Premier paiement sur admission réadmission	Entrée en formation	Reprise de paiement	Cessation de paiement
Aquitaine	14 103	1 161	5 612	14 836
Limousin	1 965	186	827	2 517
Pays de la Loire	13 698	1 165	5 112	15 096
Ile de France	36 682	1 980	18 702	52 869
Alsace	6 314	774	2 613	7 927
Franche Comté	3 741	559	1 617	4 606
Rhône Alpes	22 893	1 281	10 102	31 600
Picardie	6 768	432	2 646	8 020
Nord Pas-de-Calais	13 337	1 465	5 594	18 479
Bretagne	12 711	1 063	4 644	13 698
PACA	24 996	1 632	9 142	25 458
Centre	8 859	784	3 830	10 804
Poitou-Charentes	7 602	446	2 699	8 044
Basse-Normandie	5 593	600	2 017	6 144
Haute-Normandie	6 548	451	2 640	7 637
Auvergne	4 240	547	1 587	5 306
Languedoc-Roussillon	12 477	908	4 932	13 360
Midi-Pyrénées	12 660	1 054	4 507	12 875
Bourgogne	4 752	431	1 956	5 799
Champagne-Ardenne	4 091	574	1 671	5 783
Lorraine	7 549	598	3 043	8 964
Corse	2 491	199	501	1 397
<b>TOTAL METROPOLE</b>	<b>234 070</b>	<b>18 290</b>	<b>95 994</b>	<b>281 219</b>
Guadeloupe	1 384	49	474	1 668
Martinique	1 115	95	416	1 508
Réunion	2 802	210	1 126	4 321
Guyane	475	35	342	721
Saint-Pierre-et-Miquelon	17	6	9	33
<b>TOTAL OUTRE MER</b>	<b>5 793</b>	<b>395</b>	<b>2 367</b>	<b>8 251</b>
<b>TOTAL France ENTIERE</b>	<b>239 863</b>	<b>18 685</b>	<b>98 361</b>	<b>289 470</b>

# SOMMAIRE

<b>1- DOSSIERS ET DÉCISIONS</b>	<b>2</b>
. Dossiers déposés & décisions	3
. Statistiques régionales	4
. Statistiques relatives aux types de dossiers et décisions	5
<b>2- PREMIERS PAIEMENTS ET CESSATIONS DE PAIEMENT</b>	<b>6</b>
. Premiers paiements	7
. Cessations de paiement	8
. Statistiques régionales	9
<b>3- BÉNÉFICIAIRES ET MANDATÉS</b>	<b>10</b>
. Bénéficiaires en fin de mois	11
. Mandatés, Allocations journalières versées et taux moyens journaliers en euros	12
<b>4- MARCHÉ DU TRAVAIL</b>	<b>13</b>
. Demandeurs d'emploi en fin de mois	14
. Effectifs salariés	15
<b>ANNEXES</b>	<b>16</b>
. Glossaire	17
. Allocations	18
. Sources et méthodes	19

# Bénéficiaires en fin de mois

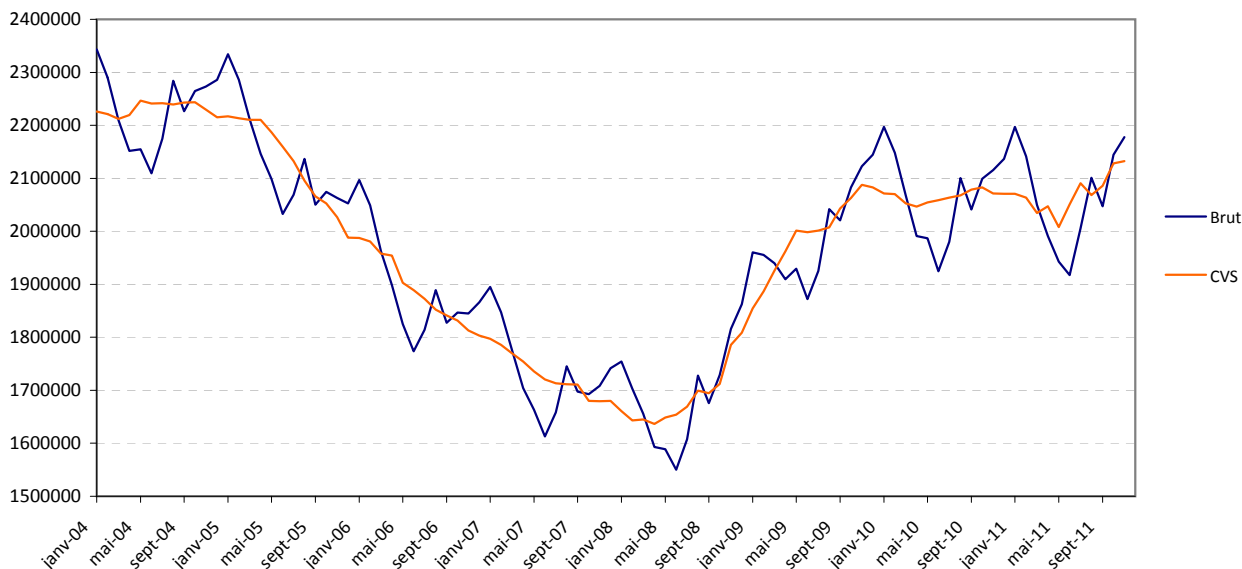
Champ : Assurance chômage, France métropolitaine - Source : FNA - Données brutes

	EVOLUTION			
	nov 11	oct 11	1 mois	1 an
<b>BÉNÉFICIAIRES ASSURANCE CHÔMAGE</b>	<b>2 357 369</b>	<b>2 323 070</b>	<b>1,5%</b>	<b>1,4%</b>
Chômeurs indemnisés	2 178 000	2 144 400	1,6%	3,0%
<i>Chômeurs indemnisés cvs</i>	2 132 600	2 128 300	0,2%	3,0%
Bénéficiaires en formation	123 500	118 600	4,1%	-3,8%
Bénéficiaires de la CRP	47 200	50 900	-7,3%	-30,6%
Bénéficiaires du CTP	8 700	9 200	-5,4%	-28,7%
Bénéficiaires du CSP	11 800	6 700	76,1% n.s.	
<b>BÉNÉFICIAIRES ASS</b>	<b>340 200</b>	<b>338 600</b>	<b>0,5%</b>	<b>2,8%</b>

Champ : Assurance chômage et allocation de solidarité spécifique, France métropolitaine - Source : FNA - Données brutes

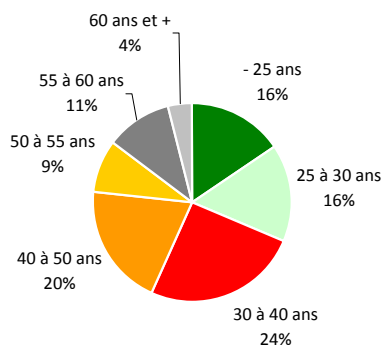
Le nombre de chômeurs indemnisés, 2 178 000, augmente de 1,6% sur un mois et augmente de 3,0% sur un an. Les bénéficiaires en formation augmentent de 4,1% sur un mois, la CRP compte 47 200 bénéficiaires.

Graphique 5 : Chômeurs indemnisés (Bénéficiaires en fin de mois - Assurance chômage hors formation, CRP, CTP)



Champ : Assurance chômage, France métropolitaine - Source : FNA - Données brutes

## Répartition des allocataires selon la tranche d'âge (%)



	nov 11	oct 11
- 25 ans	15,7%	15,4%
25 à 30 ans	15,8%	15,7%
30 à 40 ans	25,2%	25,4%
40 à 50 ans	20,2%	20,3%
50 à 55 ans	8,6%	8,6%
55 à 60 ans	10,6%	10,7%
60 ans et +	4,0%	3,9%
<b>Ensemble</b>	<b>100%</b>	<b>100%</b>

Champ : Assurance chômage hors formation, France entière - Source : FNA - Données brutes

# Mandatés, allocations journalières & taux journaliers moyens

Champ : Assurance chômage, France entière - Sources : STMP & FNA (taux) - Données brutes

	EVOLUTION			
	nov 11	oct 11	1 mois	1 an
<b>ASSURANCE CHÔMAGE HORS FORMATION</b>				
<b>ARE 2001</b>				
Allocataires mandatés	2 546	2 859	-10,9%	-64,7%
Allocations journalières versées	68 269	77 141	-11,5%	-66,3%
Taux Journalier Moyen (euros)	43,47	43,05	1,0%	4,3%
<b>ARE 2003</b>				
Allocataires mandatés	11 392	12 572	-9,4%	-55,9%
Allocations journalières versées	298 504	331 325	-9,9%	-54,4%
Taux Journalier Moyen (euros)	43,03	42,44	1,4%	6,3%
<b>ARE 2006</b>				
Allocataires mandatés	267 467	291 204	-8,2%	-57,7%
Allocations journalières versées	6 028 727	6 619 297	-8,9%	-59,4%
Taux Journalier Moyen (euros)	47,93	47,59	0,7%	13,7%
<b>ARE 2009</b>				
Allocataires mandatés	1 437 369	1 602 366	-10,3%	-22,6%
Allocations journalières versées	36 118 158	40 600 135	-11,0%	-22,3%
Taux Journalier Moyen (euros)	36,77	36,52	0,7%	7,8%
<b>ARE 2011</b>				
Allocataires mandatés	840 986	668 422	25,8%	n.s.
Allocations journalières versées	20 849 881	16 144 023	29,1%	n.s.
Taux Journalier Moyen (euros)	33,06	32,46	1,8%	n.s.
<b>AUD</b>				
Allocataires mandatés	160	169	-5,3%	-41,2%
Allocations journalières versées	3 282	3 217	2,0%	-42,7%
Taux Journalier Moyen (euros)	74,07	79,29	-6,6%	15,3%
<b>ACA</b>				
Allocataires mandatés	628	633	-0,8%	-47,5%
Allocations journalières versées	19 302	19 545	-1,2%	-45,4%
Taux Journalier Moyen (euros)	33,53	33,55	-0,1%	4,6%
<b>ENSEMBLE</b>				
Allocataires mandatés	2 560 548	2 578 225	-0,7%	1,4%
Allocations journalières versées	63 386 123	63 794 683	-0,6%	1,9%
Taux Journalier Moyen (euros)	36,70	36,59	0,3%	1,7%
<b>FORMATION</b>				
<b>ARE-Formation 2001</b>				
Allocataires mandatés	24	23	n.s.	n.s.
Allocations journalières versées	560	480	16,7%	-67,6%
Taux moyen (euros)	25,26	27,26	-7,4%	-10,4%
<b>ARE-Formation 2003</b>				
Allocataires mandatés	137	130	5,4%	-62,4%
Allocations journalières versées	4 116	3 602	14,3%	-63,4%
Taux Journalier Moyen (euros)	30,61	31,09	-1,5%	0,6%
<b>ARE-Formation 2006</b>				
Allocataires mandatés	3 375	3 173	6,4%	-81,0%
Allocations journalières versées	91 849	87 604	4,8%	-82,7%
Taux Journalier Moyen (euros)	37,39	37,19	0,5%	4,1%
<b>ARE-Formation 2009</b>				
Allocataires mandatés	64 812	60 365	7,4%	-18%
Allocations journalières versées	1 879 437	1 751 222	7,3%	-23%
Taux Journalier Moyen (euros)	34,32	33,92	1,2%	16,6%
<b>ARE-Formation 2011</b>				
Allocataires mandatés	27 390	17 466	56,8%	n.s.
Allocations journalières versées	852 088	511 304	66,7%	n.s.
Taux Journalier Moyen (euros)	23,79	22,61	5,2%	n.s.
<b>AFR</b>				
Allocataires mandatés	241	274	-12,0%	-47,8%
Allocations journalières versées	6 510	9 037	-28,0%	-51,5%
Taux Journalier Moyen (euros)	30,27	29,48	2,7%	1,5%
<b>AFF / AFDEF</b>				
Allocataires mandatés	21 552	21 887	-1,5%	-17,4%
Allocations journalières versées	592 361	663 924	-10,8%	-15,3%
Taux Journalier Moyen (euros)	30,05	29,98	0,2%	1,7%
<b>ENSEMBLE</b>				
Allocataires mandatés	117 531	103 318	13,8%	-5,0%
Allocations journalières versées	3 426 921	3 027 173	13,2%	-7,7%
Taux Journalier Moyen (euros)	31,07	30,81	0,8%	2,4%
<b>CRP / CTP / CSP</b>				
<b>ASR 2009 (CRP)</b>				
Allocataires mandatés	48 332	52 769	-8,4%	-30,1%
Allocations journalières versées	1 345 536	1 507 646	-10,8%	-28,9%
Taux Journalier Moyen (euros)	59,76	59,60	0,3%	2,2%
<b>ASR-ARE 2009 (CRP)</b>				
Allocataires mandatés	8 125	9 054	-10,3%	-31,1%
Allocations journalières versées	230 253	262 410	-12,3%	-28,6%
Taux Journalier Moyen (euros)	38,42	38,44	-0,1%	1,8%
<b>ATP 2009 (CTP)</b>				
Allocataires mandatés	13 754	14 376	-4,3%	-21,2%
Allocations journalières versées	372 394	402 183	-7,4%	-22,3%
Taux Journalier Moyen (euros)	53,50	53,21	0,5%	3,6%
<b>ASP ARE (CSP)</b>				
Allocataires mandatés	13 263	4 767	n.s.	n.s.
Allocations journalières versées	327 643	92 432	n.s.	n.s.
Taux Journalier Moyen (euros)	54,04	52,64	2,7%	n.s.
<b>ENSEMBLE</b>				
Allocataires mandatés	83 514	81 002	3,1%	-15,2%
Allocations journalières versées	2 276 892	2 265 517	0,5%	-15,7%
Taux Journalier Moyen (euros)	55,95	55,80	0,3%	1,6%

Champ : Assurance chômage, France entière - Sources : STMP & FNA (taux) - Données brutes:

# SOMMAIRE

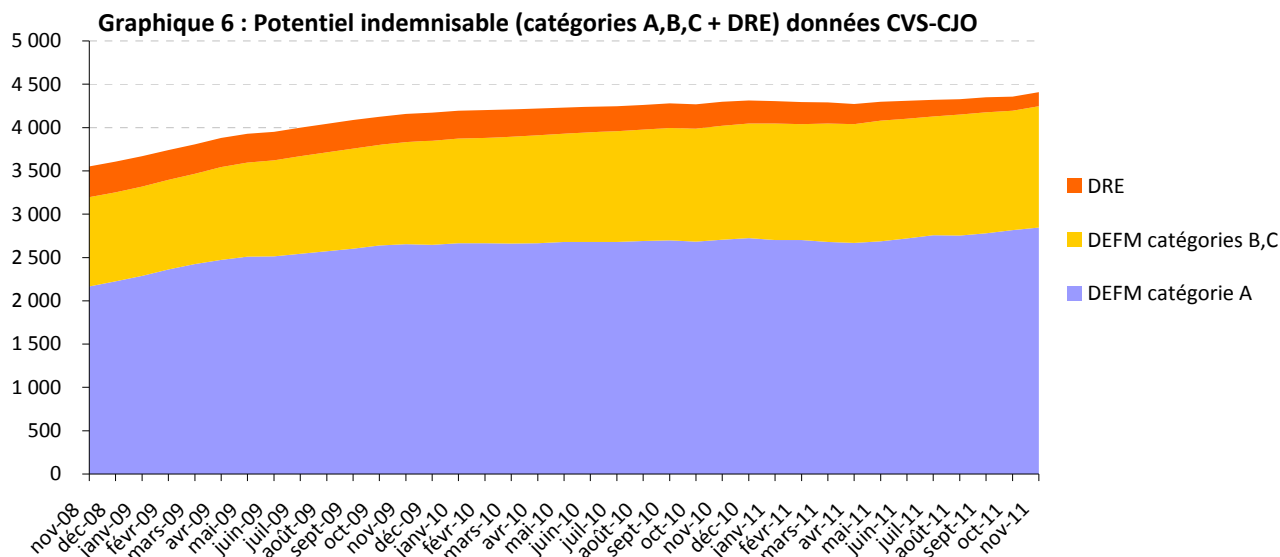
<b>1- DOSSIERS ET DÉCISIONS</b>	<b>2</b>
. Dossiers déposés & décisions	3
. Statistiques régionales	4
. Statistiques relatives aux types de dossiers et décisions	5
<b>2- PREMIERS PAIEMENTS ET CESSATIONS DE PAIEMENT</b>	<b>6</b>
. Premiers paiements	7
. Cessations de paiement	8
. Statistiques régionales	9
<b>3- BÉNÉFICIAIRES ET MANDATÉS</b>	<b>10</b>
. Bénéficiaires en fin de mois	11
. Mandatés, Allocations journalières versées et taux moyens journaliers en euros	12
<b>4- MARCHÉ DU TRAVAIL</b>	<b>13</b>
. Demandeurs d'emploi en fin de mois	14
. Effectifs salariés	15
<b>ANNEXES</b>	<b>16</b>
. Glossaire	17
. Allocations	18
. Sources et méthodes	19

# Demandeurs d'emploi en fin de mois

Champ : France métropolitaine, Sources : DARES, Pôle emploi - Données CVS-CJO, en milliers

	DEFM catégorie A	DEFM catégories B,C	Recherche d'Emploi	Potentiel indemnisable (A, B,C + DRE)
nov 08	2 167	1 030	354	3 551
déc 08	2 226	1 028	352	3 606
janv 09	2 289	1 031	349	3 669
févr 09	2 362	1 033	346	3 740
mars 09	2 425	1 041	342	3 808
avr 09	2 474	1 070	338	3 881
mai 09	2 510	1 086	334	3 930
juin 09	2 514	1 107	331	3 951
juil 09	2 544	1 124	331	3 999
août 09	2 571	1 142	330	4 043
sept 09	2 602	1 156	329	4 086
oct 09	2 638	1 161	327	4 126
nov 09	2 653	1 180	326	4 159
déc 09	2 646	1 202	324	4 173
janv 10	2 666	1 208	322	4 196
févr 10	2 665	1 216	319	4 201
mars 10	2 661	1 235	314	4 210
avr 10	2 664	1 247	309	4 220
mai 10	2 678	1 249	304	4 231
juin 10	2 680	1 265	292	4 238
juil 10	2 680	1 278	290	4 248
août 10	2 692	1 284	287	4 262
sept 10	2 699	1 296	284	4 279
oct 10	2 684	1 302	281	4 267
nov 10	2 705	1 316	276	4 297
déc 10	2 723	1 323	266	4 312
janv 11	2 703	1 342	259	4 304
févr 11	2 701	1 340	255	4 295
mars 11	2 680	1 365	245	4 291
avr 11	2 669	1 370	234	4 273
mai 11	2 687	1 392	220	4 298
juin 11	2 720	1 383	205	4 309
juil 11	2 757	1 372	191	4 319
août 11	2 755	1 394	178	4 326
sept 11	2 781	1 395	172	4 348
oct 11	2 815	1 378	165	4 358
nov 11	2 845	1 400	163	4 408

Champ : France métropolitaine - Sources : DARES, Pôle emploi - Données CVS-CJO, en milliers



Champ : France métropolitaine - Sources : DARES, Pôle emploi - Données CVS-CJO, en milliers  
Situation à fin juin 2011

## Effectifs salariés affiliés à l'Assurance chômage

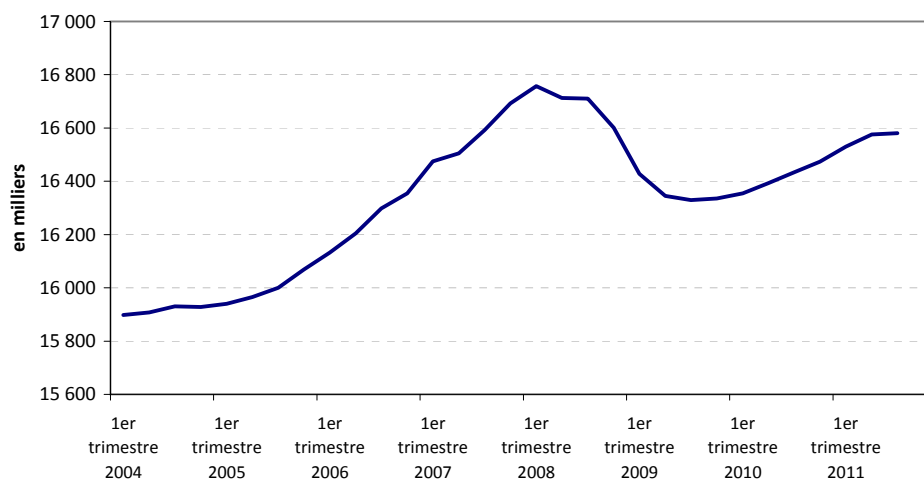
Champ : Métropole - Source : Pôle Emploi  
Données CVS à fin de trimestre, en milliers

Année	T1	T2	T3	T4
1978	13 158	13 175	13 210	13 253
1979	13 279	13 305	13 321	13 361
1980	13 422	13 433	13 401	13 346
1981	13 262	13 211	13 219	13 223
1982	13 229	13 246	13 225	13 226
1983	13 208	13 151	13 112	13 043
1984	12 958	12 853	12 849	12 830
1985	12 803	12 742	12 707	12 763
1986	12 789	12 823	12 825	12 782
1987	12 820	12 880	12 914	12 930
1988	13 001	13 075	13 167	13 253
1989	13 413	13 520	13 603	13 700
1990	13 790	13 885	13 906	13 950
1991	13 964	13 944	13 922	13 862
1992	13 895	13 815	13 777	13 650
1993	13 595	13 514	13 484	13 455
1994	13 479	13 544	13 633	13 679
1995	13 743	13 805	13 825	13 810
1996	13 815	13 822	13 786	13 837
1997	13 861	13 913	13 965	14 093
1998	14 207	14 294	14 388	14 430
1999	14 529	14 632	14 780	14 956
2000	15 124	15 238	15 404	15 550
2001	15 678	15 705	15 734	15 823
2002	15 859	15 879	15 897	15 928
2003	15 906	15 884	15 872	15 877
2004	15 898	15 908	15 931	15 928
2005	15 940	15 965	16 000	16 069
2006	16 132	16 205	16 298	16 355
2007	16 475	16 505	16 594	16 692
2008	16 757	16 713	16 710	16 616
2009	16 427	16 345	16 329	16 336
2010	16 355	16 394	16 434	16 474
2011 (p)	16 530	16 576	16 581	

(p) : chiffre provisoire

Champ : Métropole - Source : Pôle Emploi - Données CVS à fin de trimestre en milliers

Graphique 7 : Evolution de l'emploi affilié à l'Assurance chômage



# SOMMAIRE

<b>1- DOSSIERS ET DÉCISIONS</b>	<b>2</b>
. Dossiers déposés & décisions	3
. Statistiques régionales	4
. Statistiques relatives aux types de dossiers et décisions	5
<b>2- PREMIERS PAIEMENTS ET CESSATIONS DE PAIEMENT</b>	<b>6</b>
. Premiers paiements	7
. Cessations de paiement	8
. Statistiques régionales	9
<b>3- BÉNÉFICIAIRES ET MANDATÉS</b>	<b>10</b>
. Bénéficiaires en fin de mois	11
. Mandatés, Allocations journalières versées et taux moyens journaliers en euros	12
<b>4- MARCHÉ DU TRAVAIL</b>	<b>13</b>
. Demandeurs d'emploi en fin de mois	14
. Effectifs salariés	15
<b>ANNEXES</b>	<b>16</b>
. Glossaire	17
. Allocations	18
. Sources et méthodes	19

# Glossaire

---

## **Entrées (dossiers déposés):**

Ce poste totalise l'ensemble des motifs d'entrées: les dossiers remis par le demandeur (constitués par les demandeurs déposant une première demande en vue d'une admission, par courrier ou à l'accueil de Pôle Emploi), les demandes de réexamens (réglementaires ou non), les réinscriptions simplifiées, les dossiers de résidents hors du territoire régional et les dossiers retournés complétés de l'attestation employeur.

Par définition un dossier est constitué dès lors que le demandeur a signé l'imprimé officiel de demande d'allocation, une réserve est toutefois apportée pour le dépôt d'une demande d'allocation Assurance Chômage : dans ce cas, l'attestation employeur est obligatoire.

## **Sorties (décisions):**

Après examen de la demande, chaque dossier donne lieu à une décision qui est l'une des six suivantes:

- \* Décision Positive: Soit une admission ou réadmission, soit une reprise de paiement.
- \* Dossier Rejeté: Dans le cas d'une durée d'affiliation insuffisante, d'une activité hors champ d'application, d'un départ volontaire non légitime, ...
- \* Doubles emploi: Il s'agit des dossiers qui, ayant été constitués en double exemplaire, ont été comptabilisés deux fois.  
Il convient de sortir l'un des deux du mouvement des dossiers, en le portant dans cette rubrique.
- \* Classé sans suite: Ceux qui ont fait l'objet d'une demande de renseignements ou de pièces complémentaires au titre d'une allocation, et pour lesquels aucune réponse n'a été donnée dans les délais impartis après la date de la demande.
- \* Changement de décision: Il s'agit des dossiers réexaminés en dehors du champ réglementaire.
- \* Reprise en ASS: Dossiers ne remplissant pas les conditions du Régime d'Assurance et donnant lieu à une reprise en Allocation de Solidarité Spécifique.

Pour un mois donné, le nombre de décisions est différent du nombre de dossiers déposés en raison des dossiers en instance au dernier jour du mois précédent et de ce mois.

L'équation de contrôle est la suivante: Dossiers en instance au dernier jour du mois précédent + Entrées - Sorties = Dossiers en instance au dernier jour du mois

## **Taux d'admission:**

Il s'agit des admissions/réadmissions divisées par le nombre de dossiers rejetés.

## **Premiers paiements sur admission/réadmission:**

Est porté à cette rubrique l'ensemble des paiements intervenant pour la première fois (admission) ou ré intervenant lorsqu'il s'agit de réadmission.

On entend par réadmission, l'ouverture d'une nouvelle période d'indemnisation au profit d'un salarié sans emploi, précédemment pris en charge par le Régime, au titre d'un droit qu'il a acquis par une nouvelle période de travail (à condition qu'il existe un reliquat sur l'ancien droit, sinon il s'agit d'une admission).

## **Entrées en formation:**

Les premiers paiements s'effectuent lors de la réception de l'attestation d'entrée en stage, et sont portés à cette rubrique.

Si un allocataire effectue un second stage, celui-ci sera également être porté à cette rubrique.

## **Reprise de paiement:**

Cette rubrique comprend les premiers paiements intervenant à la suite d'une interruption de paiement alors que les droits en cours n'étaient pas épuisés (dans ce cas, la nouvelle période de travail qui a provoqué l'interruption est insuffisante pour ouvrir un nouveau droit, cf. réadmission).

## **Cessations de paiement:**

Cette rubrique comprend toutes les cessations de paiement: celles dues aux fins de droits réglementaires, reprises de travail, absences de pointage, radiations, prises en charge par la sécurité sociale, entrées en formation, départs à la retraite...

## **Bénéficiaires:**

Est bénéficiaire en fin de mois, tout allocataire qui a reçu, au cours du mois statistique, un paiement relatif à une allocation concernant le dernier jour du mois, même si le dernier jour du mois est le seul jour indemnisé dans le mois.

## **Mandatés:**

Il s'agit des allocataires ayant perçu un paiement - premier paiement ou non - au cours de la période de référence statistique du mois et au titre de l'allocation concernée.

Même en cas de paiement nul (récupération de 'trop-perçu') l'allocataire est compté à cette rubrique; mais si plusieurs paiements sont effectués pour un même allocataire au cours d'un mois donné, il n'est compté qu'un seul allocataire mandaté pour le mois.

## **Allocations journalières:**

C'est le total des journées indemnisées pour chaque allocataire mandaté au cours du mois.

## **Taux Journalier Moyen:**

Il s'agit, selon l'allocation, du montant journalier versé en moyenne à un allocataire.

# Allocations

---

## **ACA: Allocation "Chômeurs Agés"**

L'allocation chômeurs âgés (ACA) a été mise en place en janvier 1997 et a été supprimée le 31 décembre 2001 au profit de l'ARE.

Pour les personnes éligibles à l'ARE (allocation d'aide au retour à l'emploi) à compter du 1er juillet 2001, le montant de l'ARE est versé jusqu'à la retraite.

Pour celles éligibles à l'AUD (allocation unique dégressive) avant le 1er juillet 2001, le montant de l'ACA correspondait au montant initial de l'AUD, c'est-à-dire sans dégressivité jusqu'à la retraite.

## **AFDEF: Allocation en Faveur des Demandeurs d'Emploi en Formation**

L'allocation en faveur des demandeurs d'emploi en formation (AFDEF) a été mise en place par le décret n°2009- 458 du 22 avril 2009

Elle s'adresse aux demandeurs d'emploi indemnisés auxquels une formation est prescrite entre le 1er janvier 2009 et le 31 décembre 2009.

Cette allocation a été reconduite en 2010 par le décret n° 2010-574 du 31 mai 2010, pour les formations prescrites entre le 1er janvier et le 31 décembre 2010.

## **AFF: Allocation de Fin de Formation**

L'allocation de fin de formation (AFF) est entrée en vigueur en décembre 2001. Elle a été remplacée par l'AFDEF à partir de 2009.

Elle s'adressait aux bénéficiaires de l'ARE qui épuisaient leur droit ARE avant la fin de leur formation.

## **AFR: Allocation de Formation Reclassement**

A compter du 1er juillet 2001, l'ARE-formation et les aides à la formation de l'assurance chômage se sont substituées à l'AFR.

Les personnes entrées en formation avant le 1er juillet 2001 qui n'ont pas opté pour le PARE sont restées indemnisées en AFR jusqu'à la fin de leur stage.

## **ARE: Allocation d'aide au Retour à l'Emploi**

Cette allocation, créée par la convention d'Assurance Chômage du 1er janvier 2001, a remplacé l'allocation unique dégressive (AUD).

Lors des conventions suivantes, les conditions d'attribution ainsi que les durées ont été modifiées. Depuis le 1er avril 2009, c'est l'ARE09 qui est versée.

## **ARE-F: Allocation d'aide au Retour à l'Emploi Formation**

Cette allocation est versée aux bénéficiaires de l'ARE qui s'engagent dans une formation inscrite dans le projet personnalisé d'accès à l'emploi (PPAE).

Elle s'est substituée à l'AFR.

## **AUD: Allocation Unique Dégressive**

Cette allocation a été supprimée avec la mise en oeuvre de la convention chômage 2001. Les personnes admises avant le 1er juillet 2001 ont eu la possibilité d'opter pour le PARE. Si elles ne l'ont pas fait, elles ont continué à être indemnisées en AUD (avec notamment la dégressivité des allocations).

## **CRP: Convention de Reclassement Personnalisé**

La CRP a été mise en oeuvre par l'accord national interprofessionnel du 5 avril 2005. Depuis cette date, la durée et les montants de l'allocation spécifique de reclassement (ASR) ont été modifiés : Elle est aujourd'hui égale à 80 % du salaire de référence pendant 12 mois.

L'allocation versée à partir du 1er avril 2009 et jusqu'au 31 mars 2011 est la CRP09.

## **CTP: Contrat de Transition Professionnelle**

L'Allocation de Transition Professionnelle a été mise en place à partir de mai 2006 dans le cadre du CTP. Elle est égale à 80 % du salaire de référence pendant 12 mois.

L'Unédic finance cette allocation à hauteur de l'ARE et l'Etat prend en charge le complément.

# Sources et méthodes

---

Sauf mention contraire, les données présentées dans ce document sont relatives à l'ensemble du champ de l'Assurance chômage, pour la France entière, DOM et Saint Pierre et Miquelon inclus.

Elles concernent les demandeurs d'emploi indemnisés (bénéficiaires de l'ARE, de l'AUD ou de l'ACA), les bénéficiaires en formation (ARE-formation, AFF, AFDEF), ou les bénéficiaires de la CRP et du CTP.

Les bénéficiaires en fin de mois (page 11) sont présentés au sens du FNA (avec recul).

## Statistique mensuelle de paiement (STMP)

L'objectif de la statistique mensuelle de paiement est de fournir dans des délais courts et à partir des opérations administratives, des informations suffisantes pour donner les caractéristiques principales du chômage indemnisé sur le mois écoulé

Extraite directement des bases opérationnelles de Pôle emploi, sous le contrôle des services Statistiques, Etudes et évaluation en région, la STMP comporte deux volets :

- Le suivi statistique des mouvements de dossiers de demande d'allocation : dépôts (entrées), décisions (sorties), et attentes de paiement (stocks), produit en début de mois ;
- Le suivi statistique du paiement des allocataires : premiers paiements (entrées), cessations de paiement (sorties) et bénéficiaires en fin de mois (stock), produit à l'issue de la clôture de l'actualisation mensuelle, soit vers le 20 du mois M+1 pour le mois M (13ème jour ouvré)

## Fichier National des Assédic (FNA)

Le FNA est une base historique de données relationnelle constituée d'éléments liés à l'indemnisation et aux différentes aides accordées aux demandeurs d'emploi. Il permet d'effectuer des analyses longitudinales par le suivi de cohortes d'individus, d'établir des statistiques descriptives, des prévisions et de réaliser des simulations dans le cadre d'études d'impact liés à des changements réglementaires ou opérationnels.

Cette base d'informations statistiques retrace l'historique de tous les individus inscrits comme demandeurs d'emploi et de tous les bénéficiaires d'une allocation versée ou d'une aide accordée par l'Assurance chômage et Pôle emploi depuis 1993. L'ensemble des périodes d'indemnisation est conservée pour chaque allocataire ou bénéficiaire d'une aide.

Le fichier reprend les informations individuelles sur les bénéficiaires, les éléments constitutifs des droits ouverts aux différents régimes d'indemnisation et/ou aux aides accordées, les données relatives au dernier emploi perdu et les caractéristiques des formations suivies.

Le FNA est alimenté chaque mois à partir des applicatifs opérationnels de Pôle emploi. Un individu est présent dans le FNA s'il est demandeur d'emploi inscrit à Pôle emploi ou s'il perçoit ou a perçu une allocation ou une aide

Les résultats portant sur les périodes indemnisées au titre du mois M sont ainsi connus au plus tard à fin M+1.

Un certain recul, de l'ordre de 6 mois, est cependant nécessaire pour connaître de façon exhaustive la population indemnisée à un moment donnée. En effet, chaque mois, le fichier continue de s'enrichir sur les périodes passées en raison des délais de traitement des dossiers ou des dépôts tardifs des demandes d'allocation.

Les séries issues du FNA revêtiront en fonction du recul des statuts différents :

- provisoires pour le mois le plus récent (M)
- semi-définitives de janvier de l'année précédente au mois M+1 de l'année en cours
- définitives avant, soit jusqu'en décembre 2008 à la date de production de ce document.

## Statistique mensuelle du marché du travail (STMT)

La STMT désigne l'ensemble des données sur la demande et l'offre d'emploi diffusées chaque mois par Pôle emploi et le Ministère du Travail (DARES), qui rendent compte de l'évolution du marché du travail.

La production de la STMT se fait à l'issue de la période d'actualisation, selon un calendrier de référence publié chaque année.

Les principaux indicateurs publiés sur l'offre et la demande d'emploi sont :

- Le nombre de demandeurs d'emploi inscrits à Pôle emploi (stocks)
- Le nombre de demandes enregistrées (flux d'entrée)
- Le nombre de demandes sorties (flux de sortie)
- Le nombre de demandeurs d'emploi de longue durée
- Le nombre d'offres d'emploi enregistrées
- Le nombre d'offres d'emploi satisfaites

Les demandeurs d'emploi (DE) inscrits à Pôle emploi sont regroupés en différentes catégories statistiques :

- Catégorie A : DE tenus de faire des actes positifs de recherche d'emploi, sans emploi
- Catégorie B : DE tenus de faire des actes positifs de recherche d'emploi, ayant exercé une activité réduite courte (moins de 78 heures dans le mois)
- Catégorie C : DE tenus de faire des actes positifs de recherche d'emploi, ayant exercé une activité réduite longue (plus de 78 heures dans le mois)
- Catégorie D : DE non tenus de faire des actes positifs de recherche d'emploi (en raison d'un stage, d'une formation, d'une maladie,...), sans emploi
- Catégorie E : DE non tenus de faire des actes positifs de recherche d'emploi. en emploi (ex : bénéficiaire de contrat aidé)

